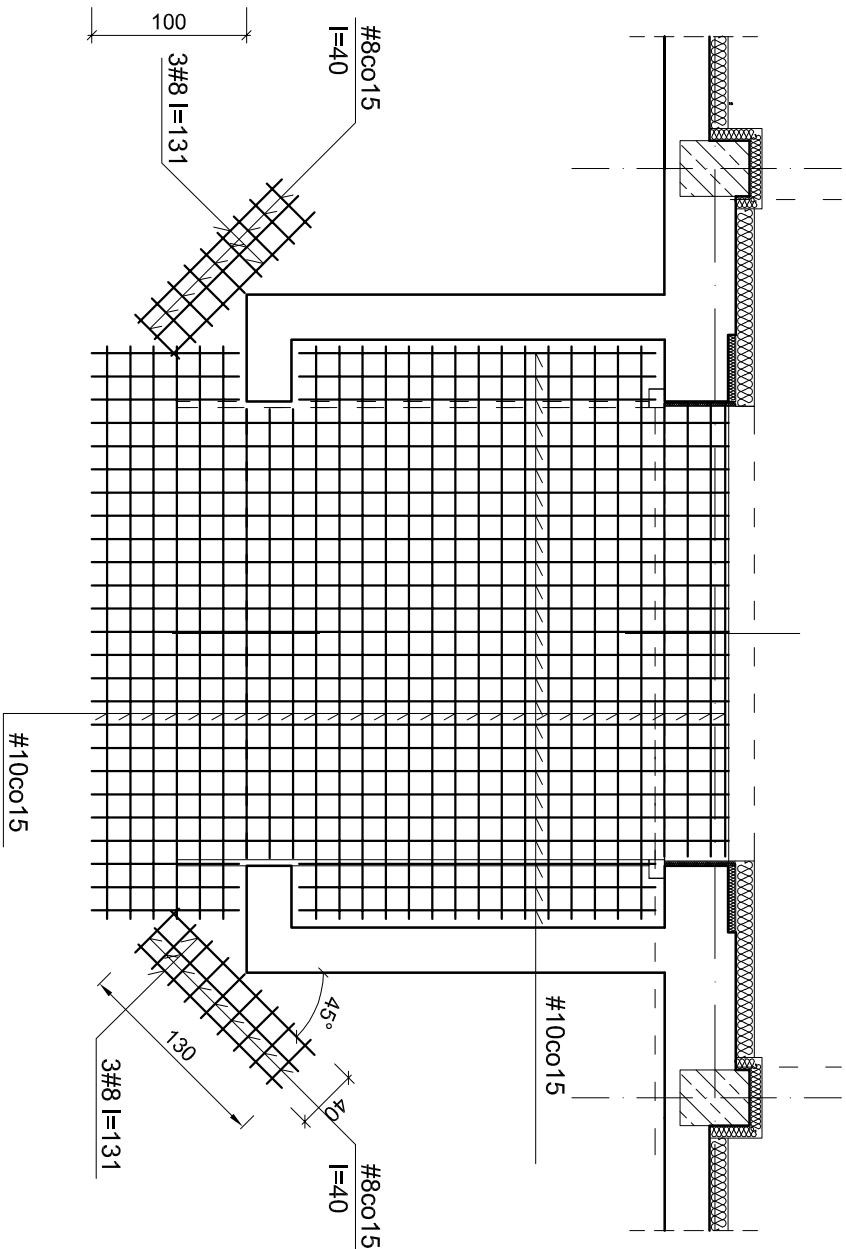
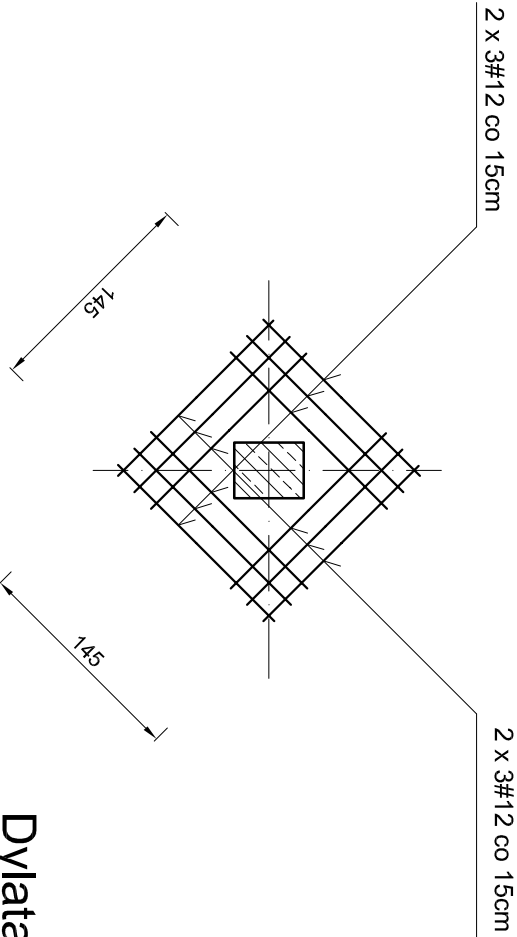


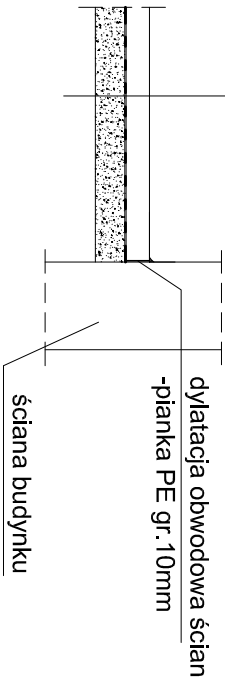
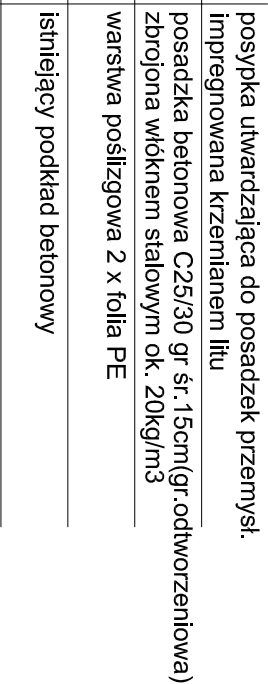
Zbrojenie prętowe posadzki w obrębie  
przedSIONka wjazdowego



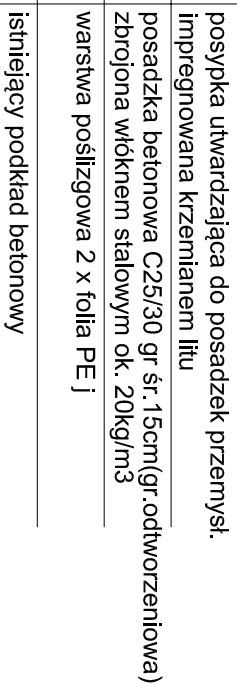
Zbrojenie prętowe posadzki przy słupach



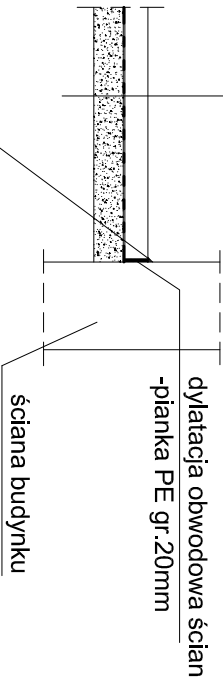
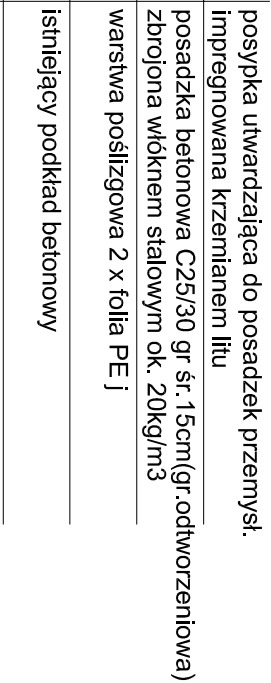
Dylatacja posadzki przy ścianach  
budynku



Dylatacja posadzki przy słupach  
budynku

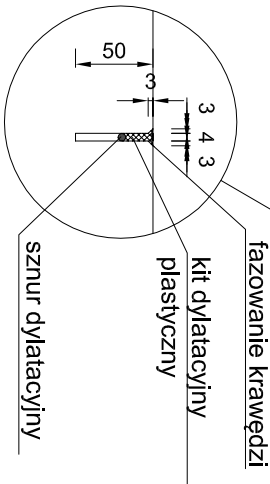


Dylatacja nacinana posadzki  
(odtworzeniowa)



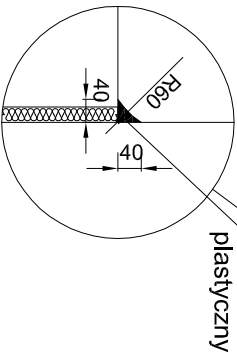
Dylatacja nacinana  
posadzki 1:10

(wymiały w mm)



Wyoblenie przy ścianach  
i słupach 1:10

(wymiały w mm)



Stal zbrojeniowa A-III (34GS)

BIURO PROJEKTOWO-INWESTYCYJNE "PAMAR" ul. Westerplatte 12 95-015 Głowno			
Nazwa	Remont posadzki w hall nr III budynku magazynowego nr 4 w		
Inwestycji	Składnicy Rządowej Agencji Rezerw Strategicznych w Lublińcu		
Adres	ul. Klonowa 40 42-700 Lubliniec		
Investor	Rządowa Agencja Rezerw Strategicznych ul. Stawki 2b 00-193 Warszawa		
Tytuł rysunku	Detale		Nr rys. R-3
Opracował:	mgr inż. Krzysztof Hemka LOD/0858/POOK/08	Podpis:	1:50(1:10)
		Data :	06.2025